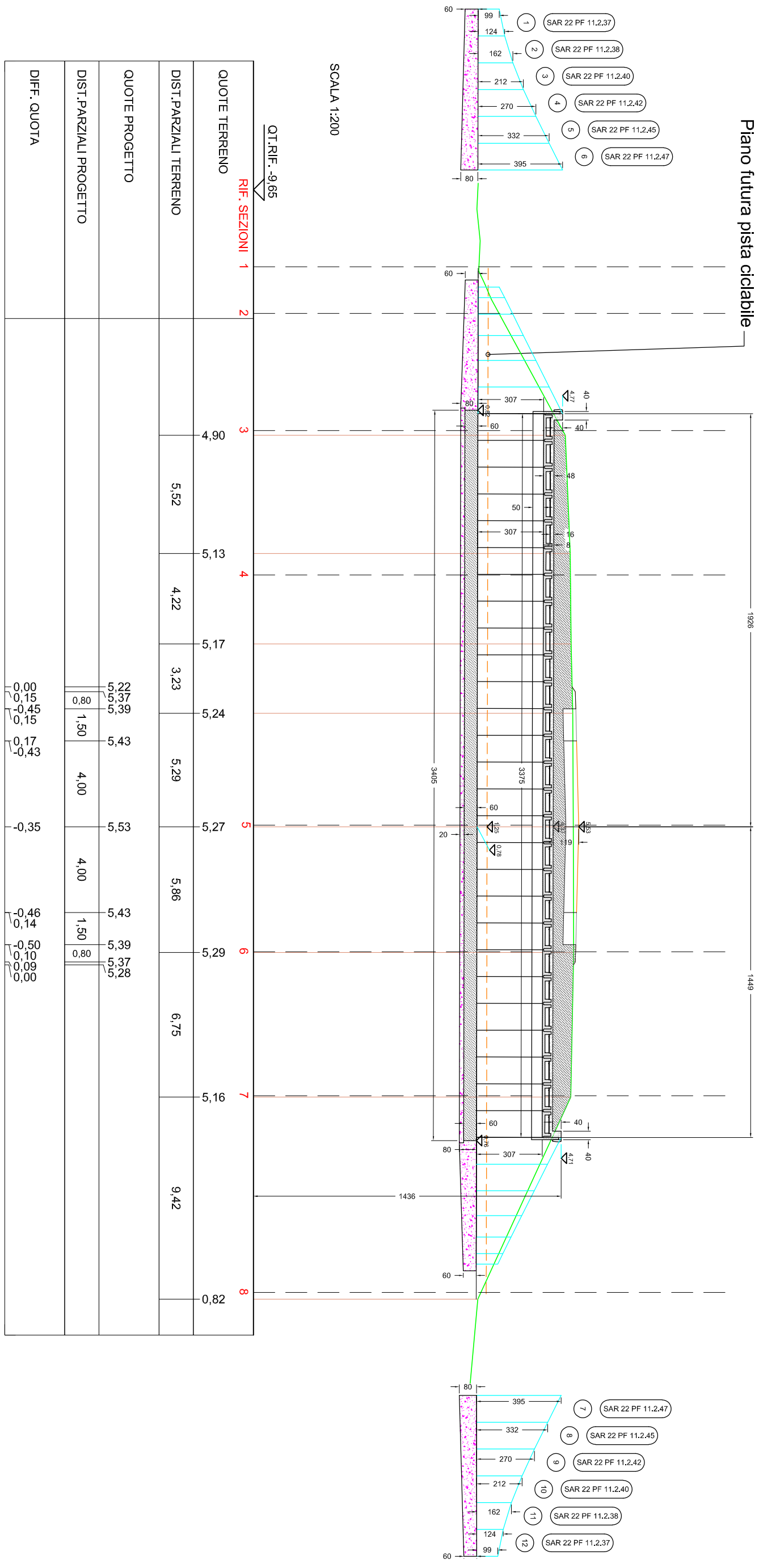
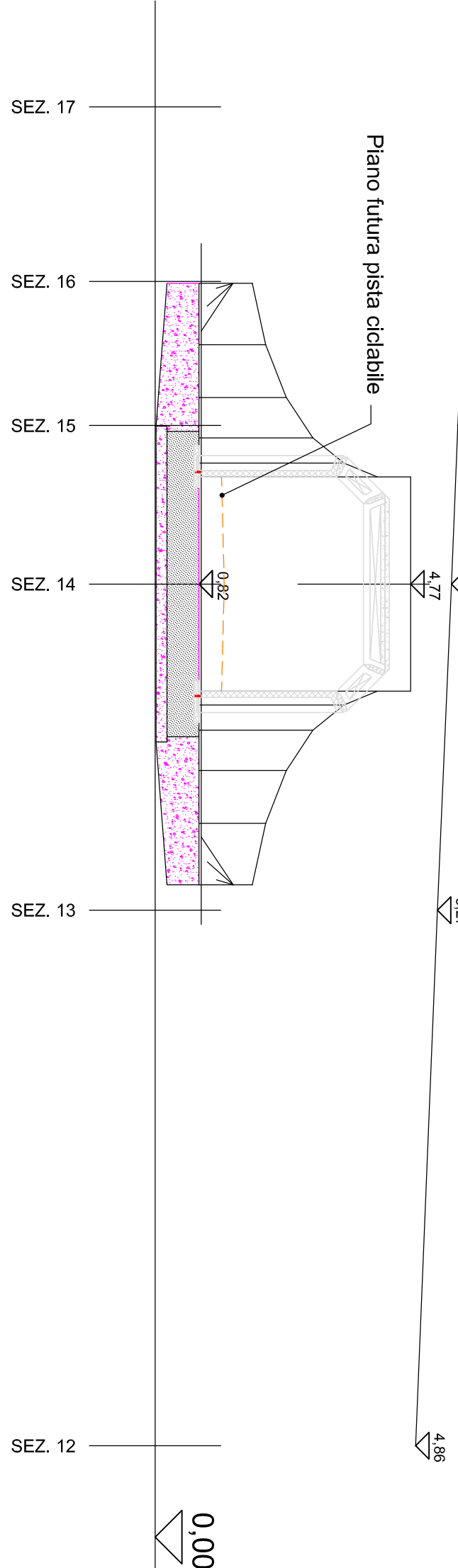


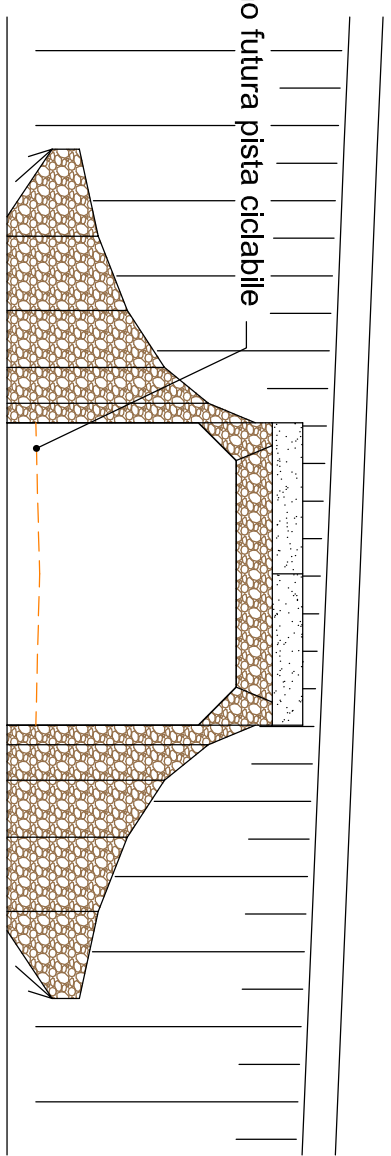
SEZIONE LONGITUDINALE A - A SCALA 1:200



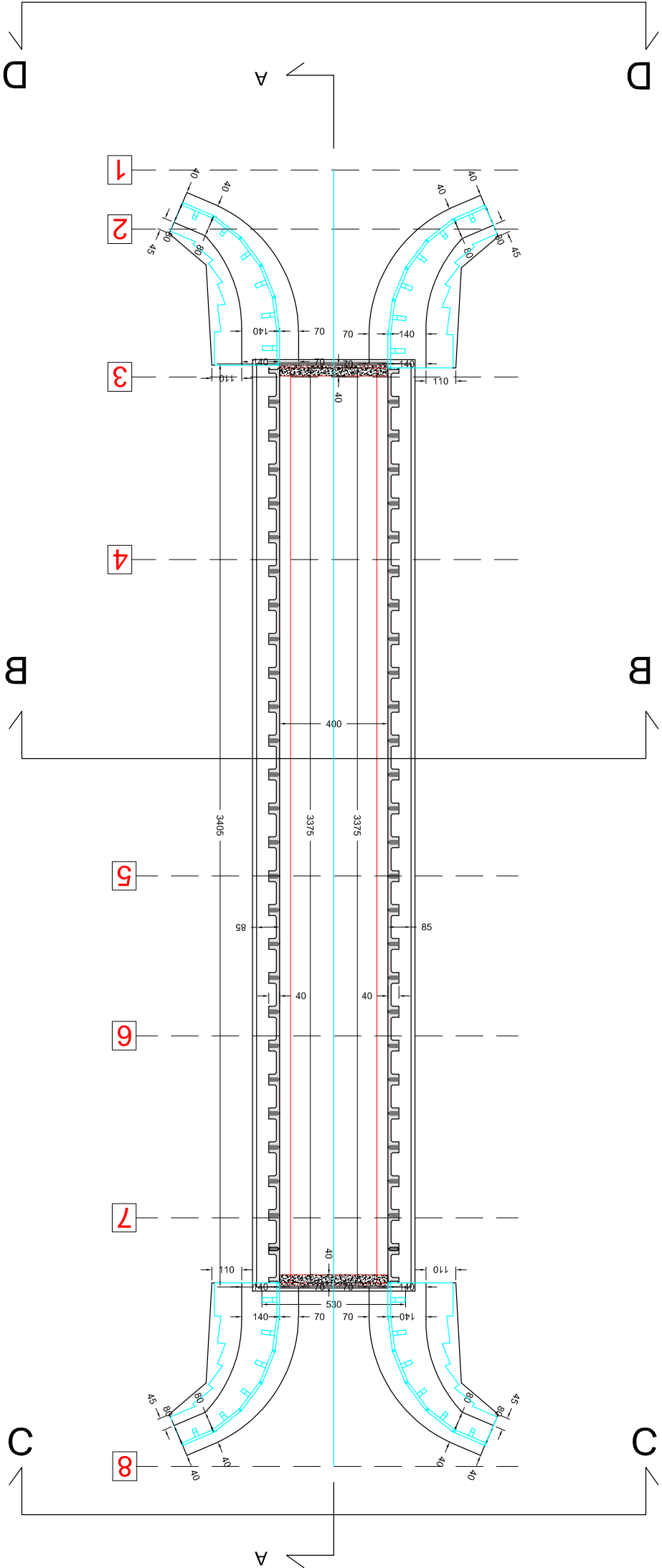
PROSPETTO C - C SCALA 1:100



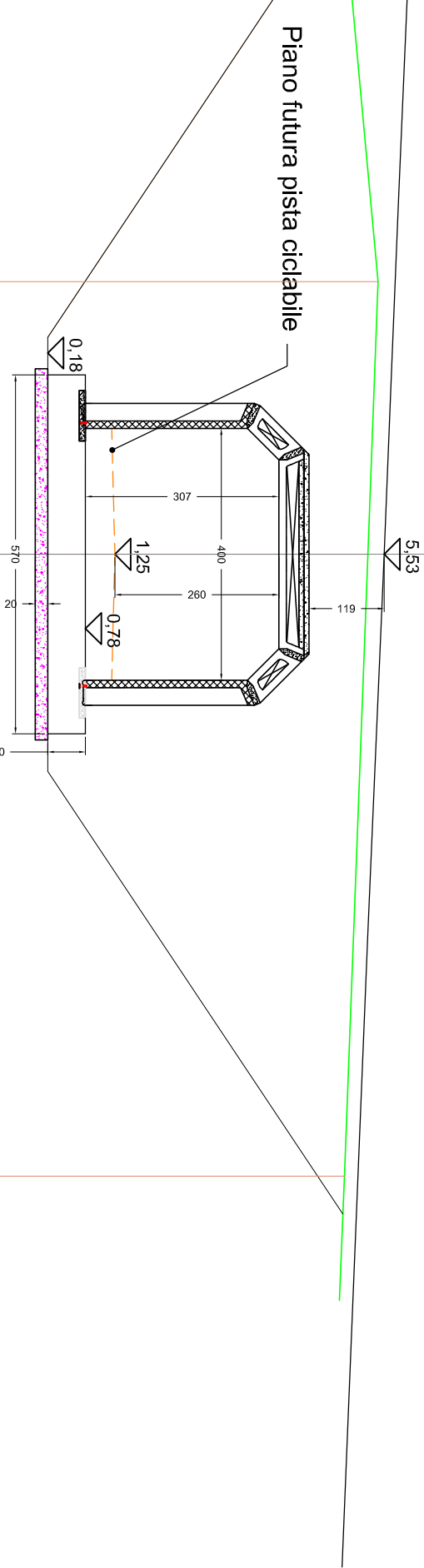
PROSPETTO D - D SCALA 1:100



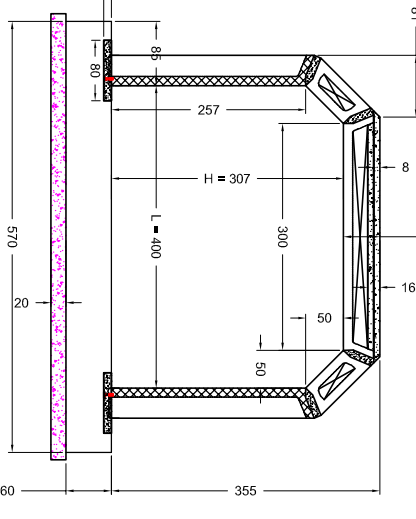
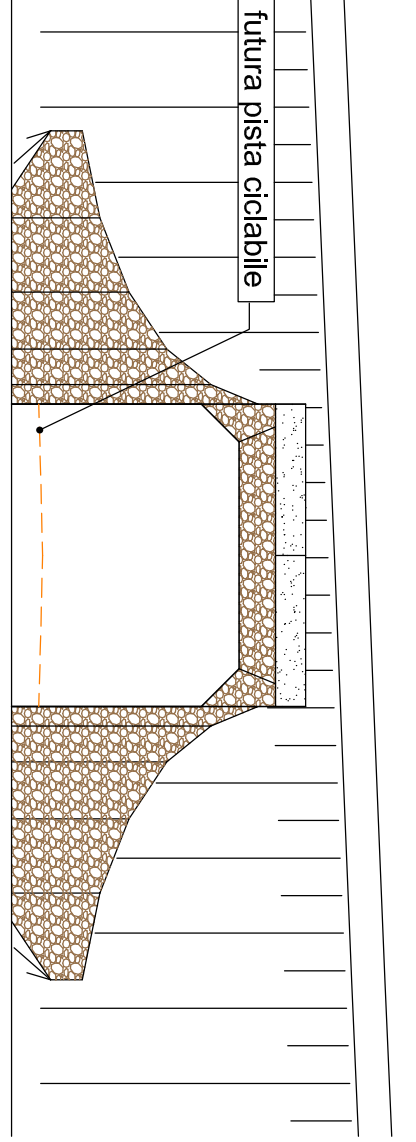
PLANIMETRIA SCALA 1:200



SEZIONE TRASVERSALE B - B SCALA 1:100

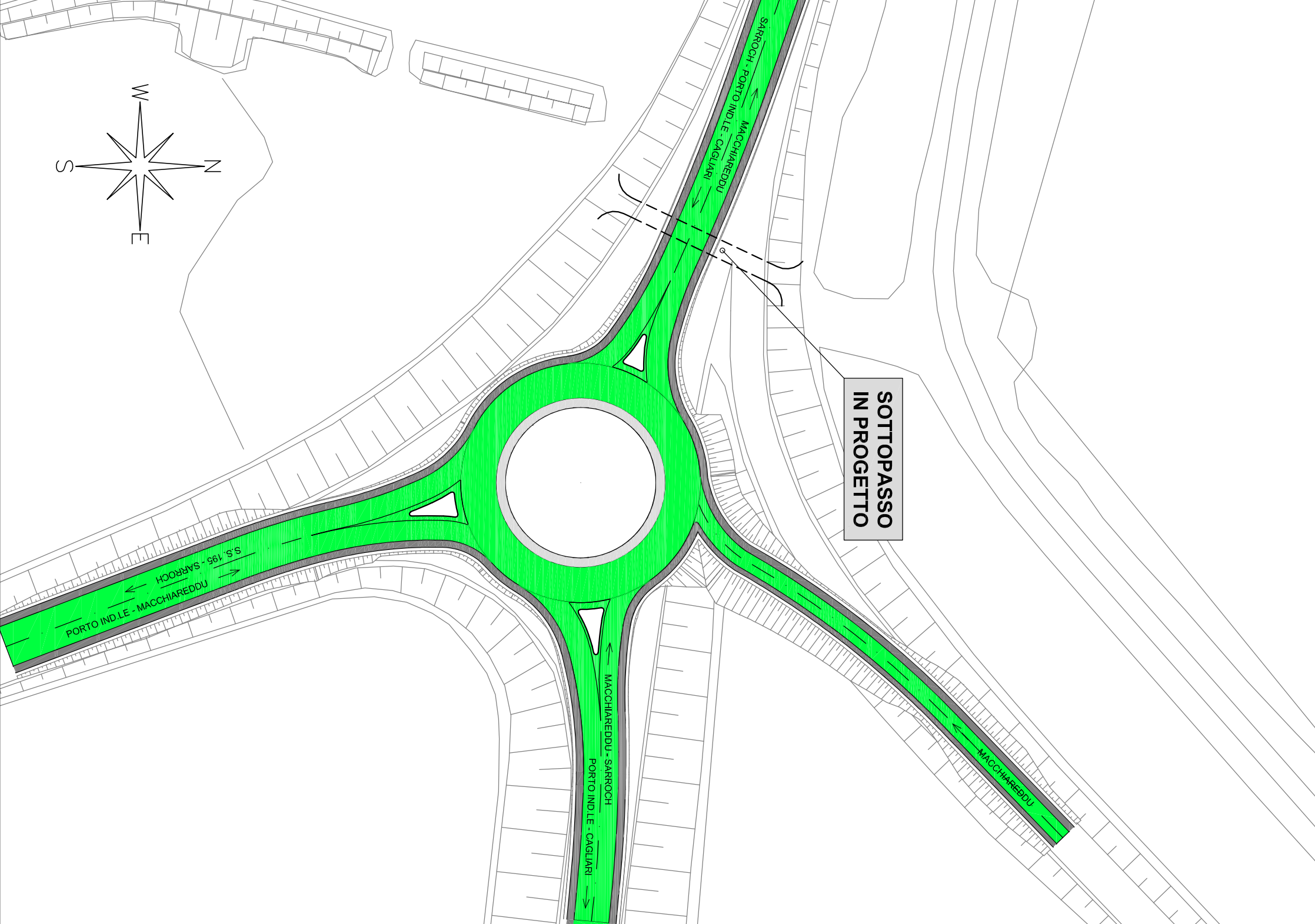


CARPENTERIA DELLA STRUTTURA SCALA 1:100



QUOTE TERRENO	5.43	5.27	5.88	4.90
DIST. PAZZALI TERRENO	4.33	5.27	5.88	4.90
QUOTE PROGETTO	5.06	1.25	4.96	0.00
DIST. PAZZALI PROGETTO	5.80	2.65	5.66	0.00
DIST. QUOTA	5.80	2.65	5.66	0.00

Elementi ortocodati Transfer prefabbricati in stabilimento
Cefali di sigillatura nelle ortocodazione e nei giunti
Piatta di fondazione in c.a. gettata in opera
Magrone di livellamento
Cefali di completamento della soletta



REALIZZAZIONE DELLA ROTATORIA DI COMPLETAMENTO DELLA VIABILITÀ DI RACCORDO DELLA BANCHINA POLIFUNZIONALE DEL PORTO CANALE DI CAGLIARI CON LA S.S. 195 E LA S.P. 92
CUP B21B22D013100D5

PROGETTO DEFINITIVO

SOTTOPASSO PISTA CICLABILE
PLANIMETRIA E PARTICOLARI

Progettazione
UFFICIO TECNICO CACIP
Ing. Vasco Culiù

Dato
OTTOBRE 2020

Agg. REV. 01
LUGLIO 2022

Coord. Sicurezza
Ing. Matteo Bordignon

Ing. Franco Serra

Geom. Edoardo Manelli

Geom. Luigi Doss

11.1

COMITENTE
AUTORITÀ DEL SISTEMA PORTUALE DEL MARE DI SARDEGNA
Max Sogami, S.p.A. Cagliari

R.U.P.
Ing. Alessandro Boggio